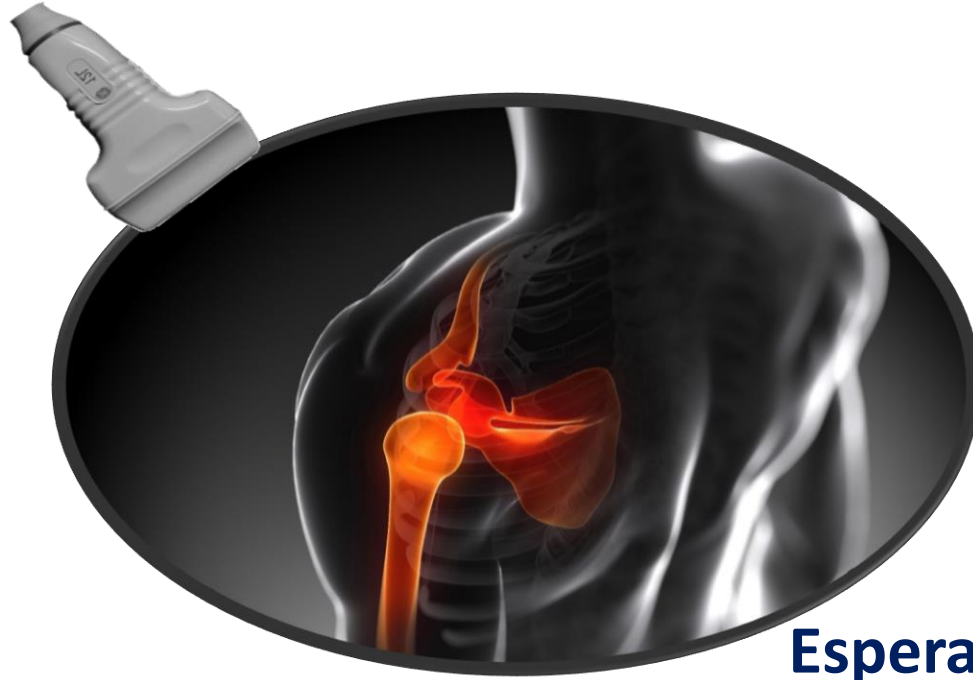


# Jornada de Ecografía en Atención Primaria: hombro y rodilla

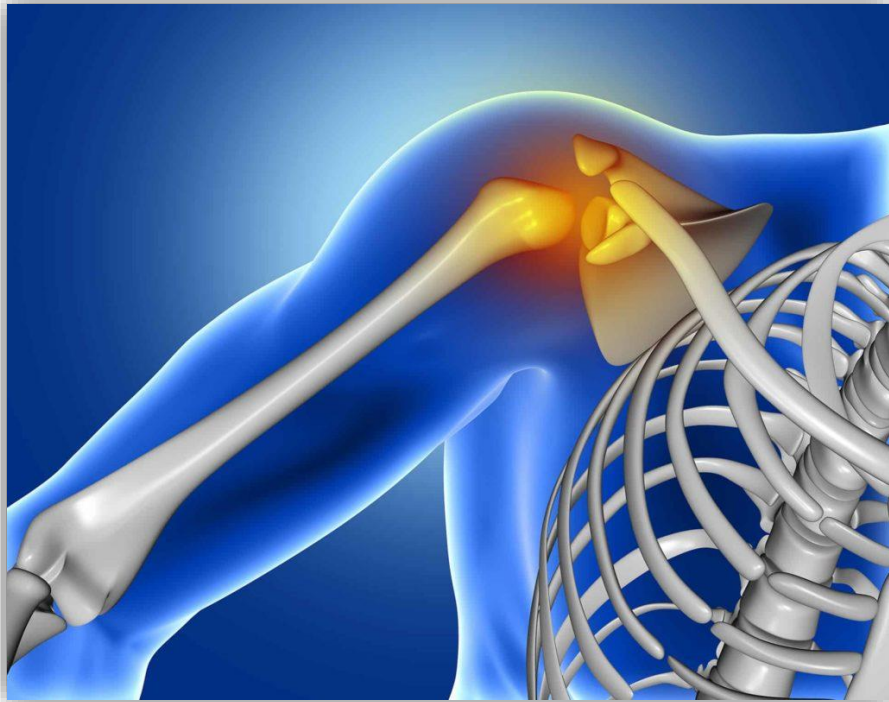


**Esperanza Naredo**  
**S. Reumatología, FJD**



**Conflictos de interés:  
Ninguno relacionado con el tema**

# Hombro doloroso



**Dolor**

**Limitación movilidad**

**Impotencia funcional**

# Hombro doloroso (HD)

## Escenarios clínicos

Carlos, 52 años



HD crónico

Marta, 52 años



HD agudo

Rosa, 78 años



HD agudo

Juan, 78 años



HD crónico

# La ecografía nos ayuda:



- Información diagnóstica
- Información inflamación
- Guía punción-infiltración

**¡Cuidado!, la ecografía aporta información muy valiosa, pero complementaria a la clínica, Lab y Rx**



# Hombro doloroso (HD)

## Escenarios clínicos

Carlos, 52 años



HD crónico

- Dolor y limitación abducción y rotaciones
- Sobrecarga laboral

Marta, 52 años



HD agudo

- Dolor y limitación abducción
- Practica pesas

Rosa, 78 años



HD agudo

- Dolor y limitación absoluta abducción
- DM

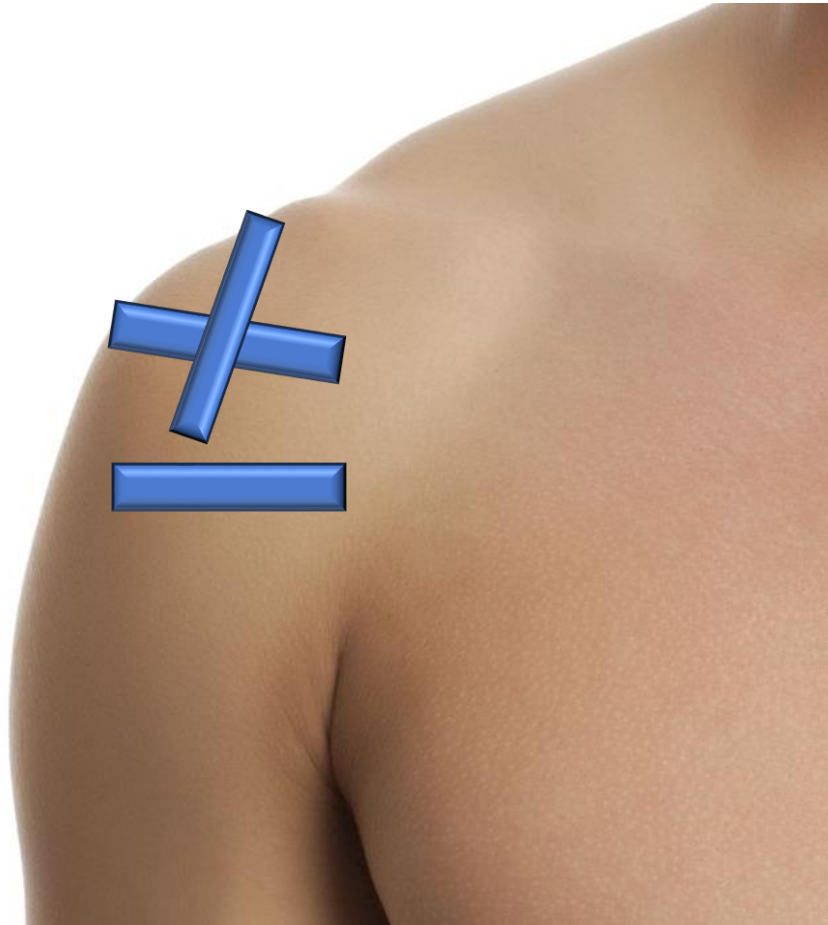
Juan, 78 años



HD crónico

- Dolor y limitación todos los movimientos
- Dolor en manos

# Ecografía de hombro (point-of-care)





# Ecografía de hombro (point-of care)



**T. del bíceps/articulación glenohumeral**



**T. supraespinoso y bursa subdeltoidea trans**



**T. supraespinoso y bursa subdeltoidea long**

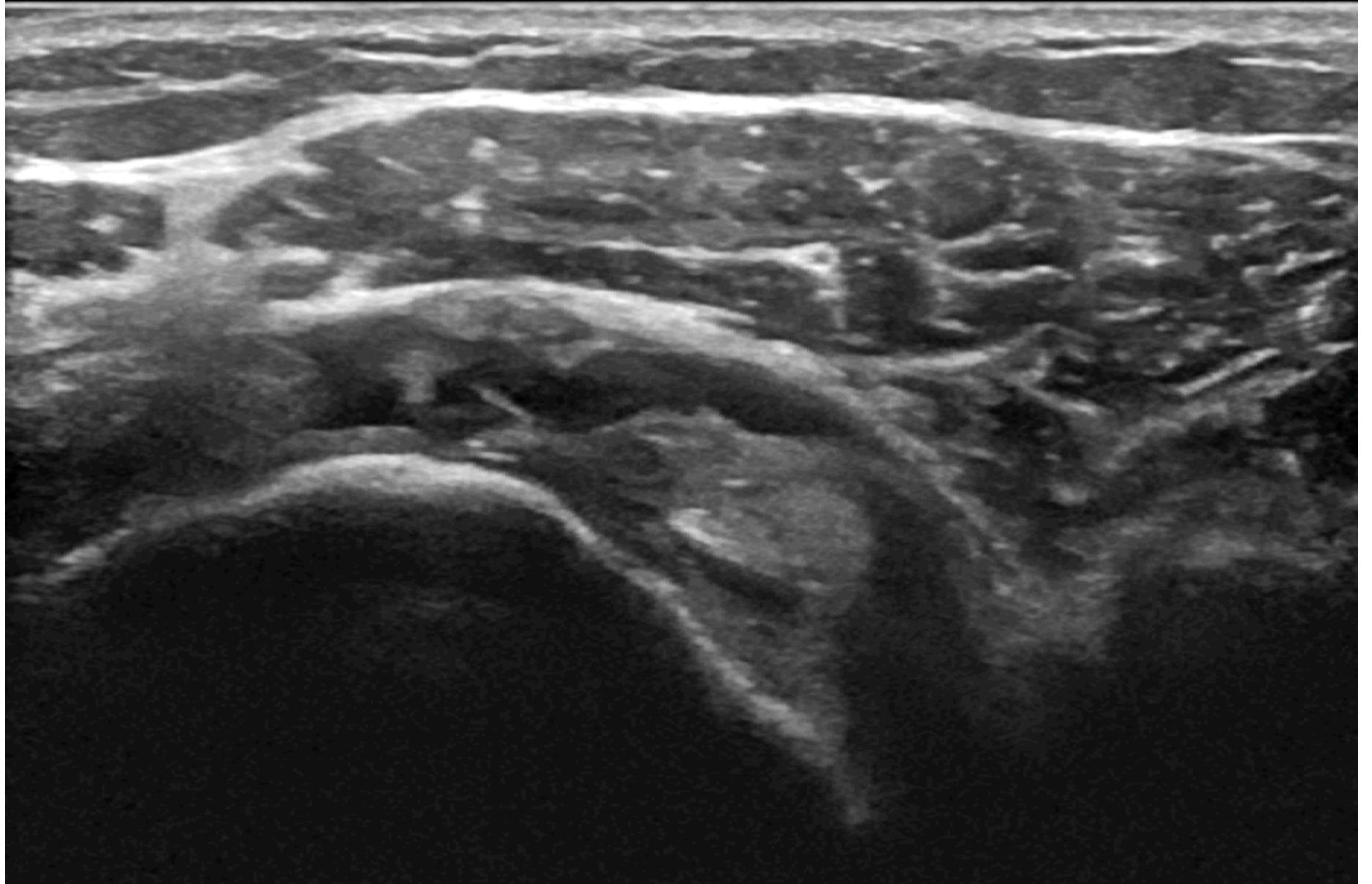
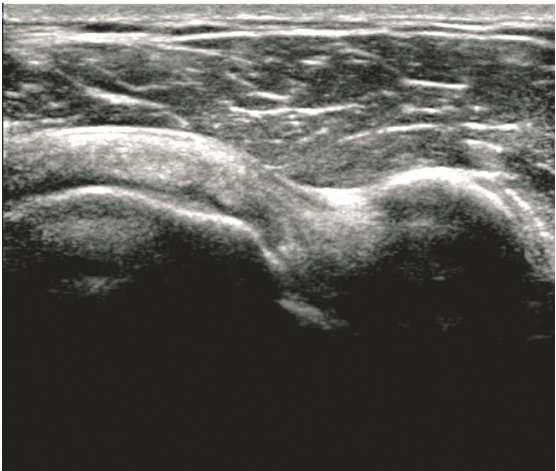




Carlos

# Ecografía de hombro

HD crónico

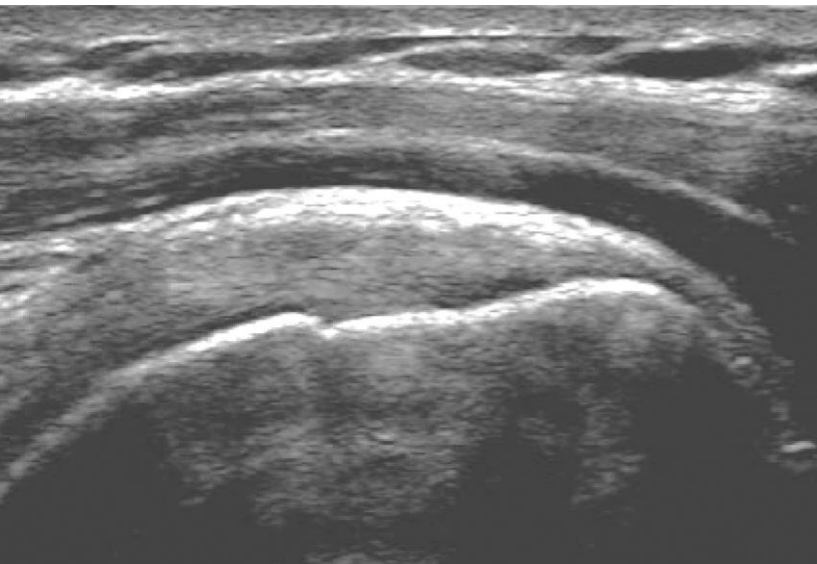
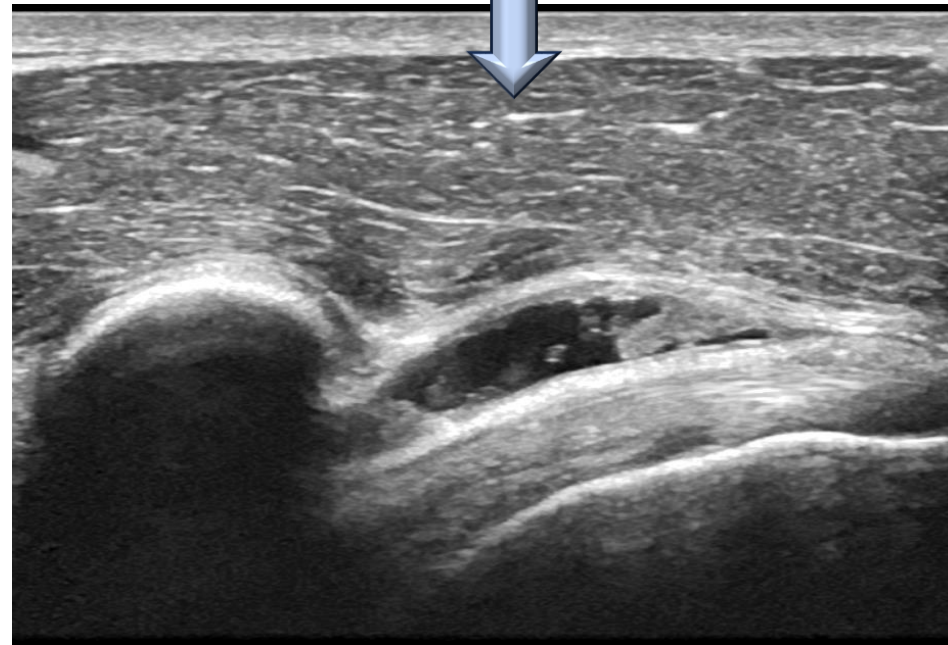
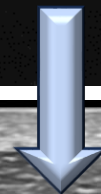
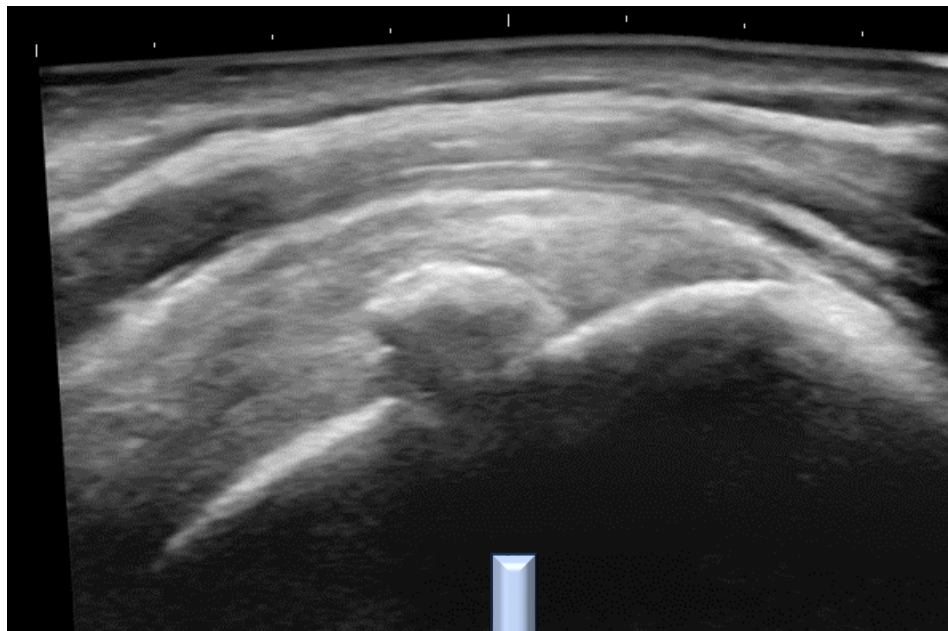




Marta

# Ecografía de hombro

HD agudo

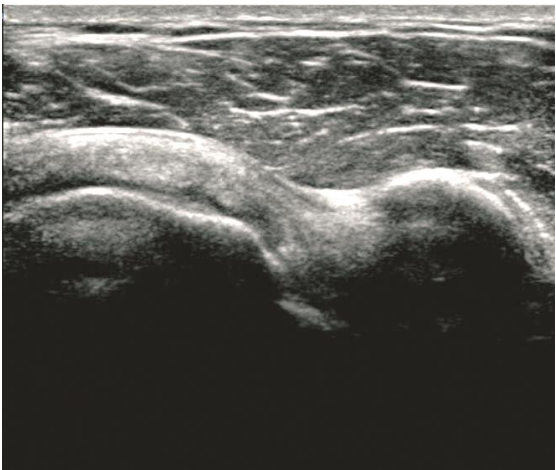
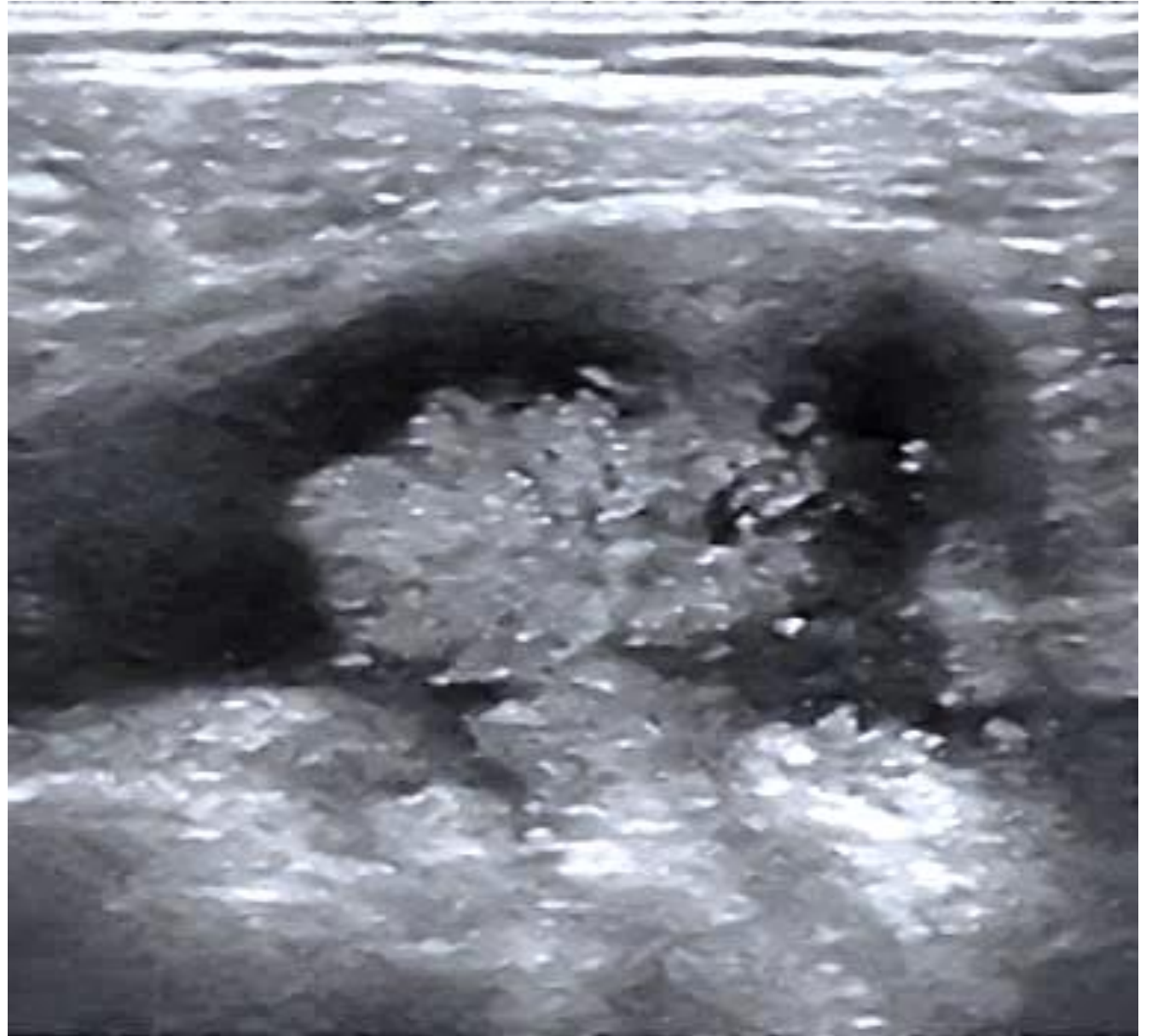




# Ecografía de hombro

Rosa

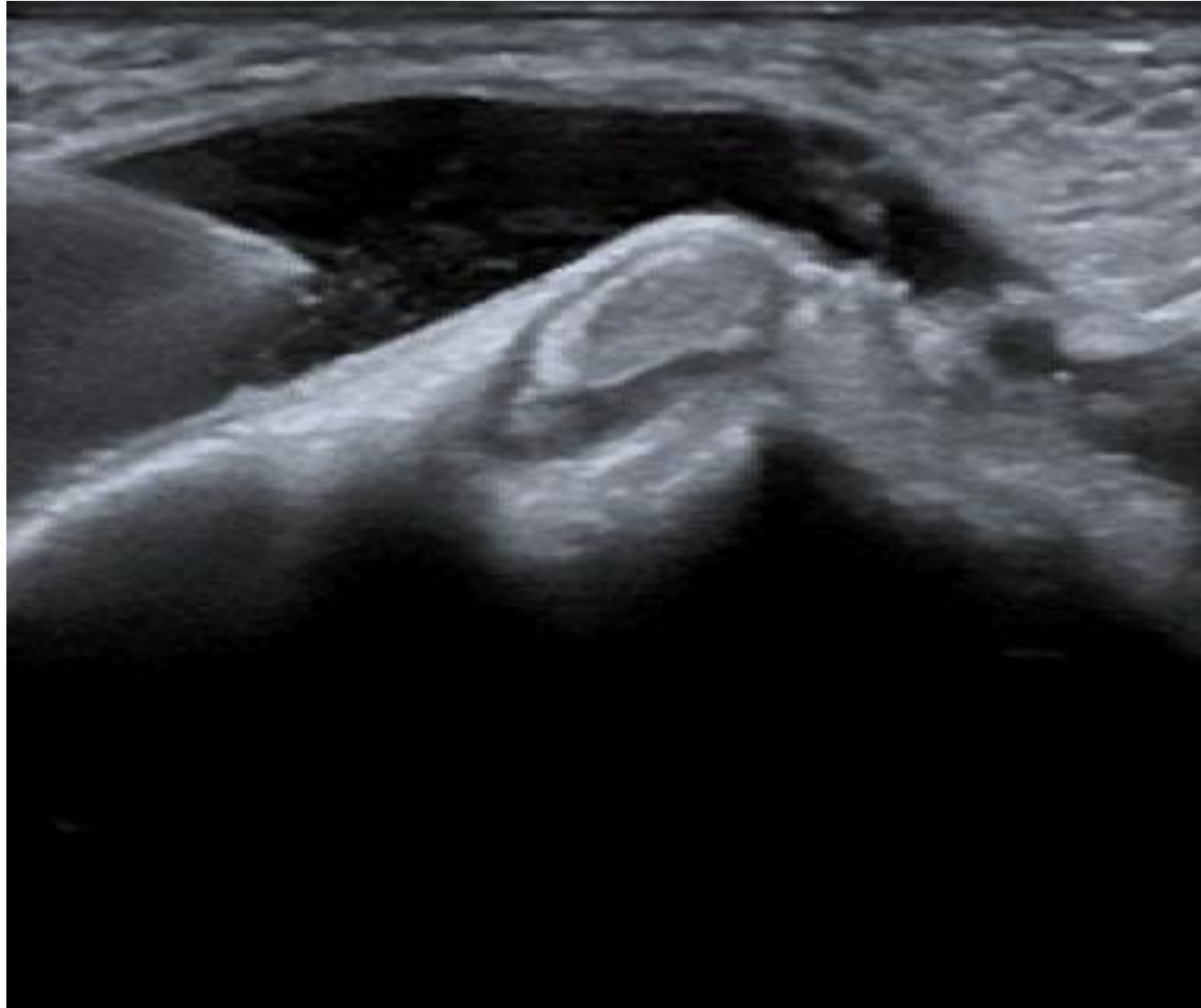
HD agudo



# Ecografía de hombro



HD agudo

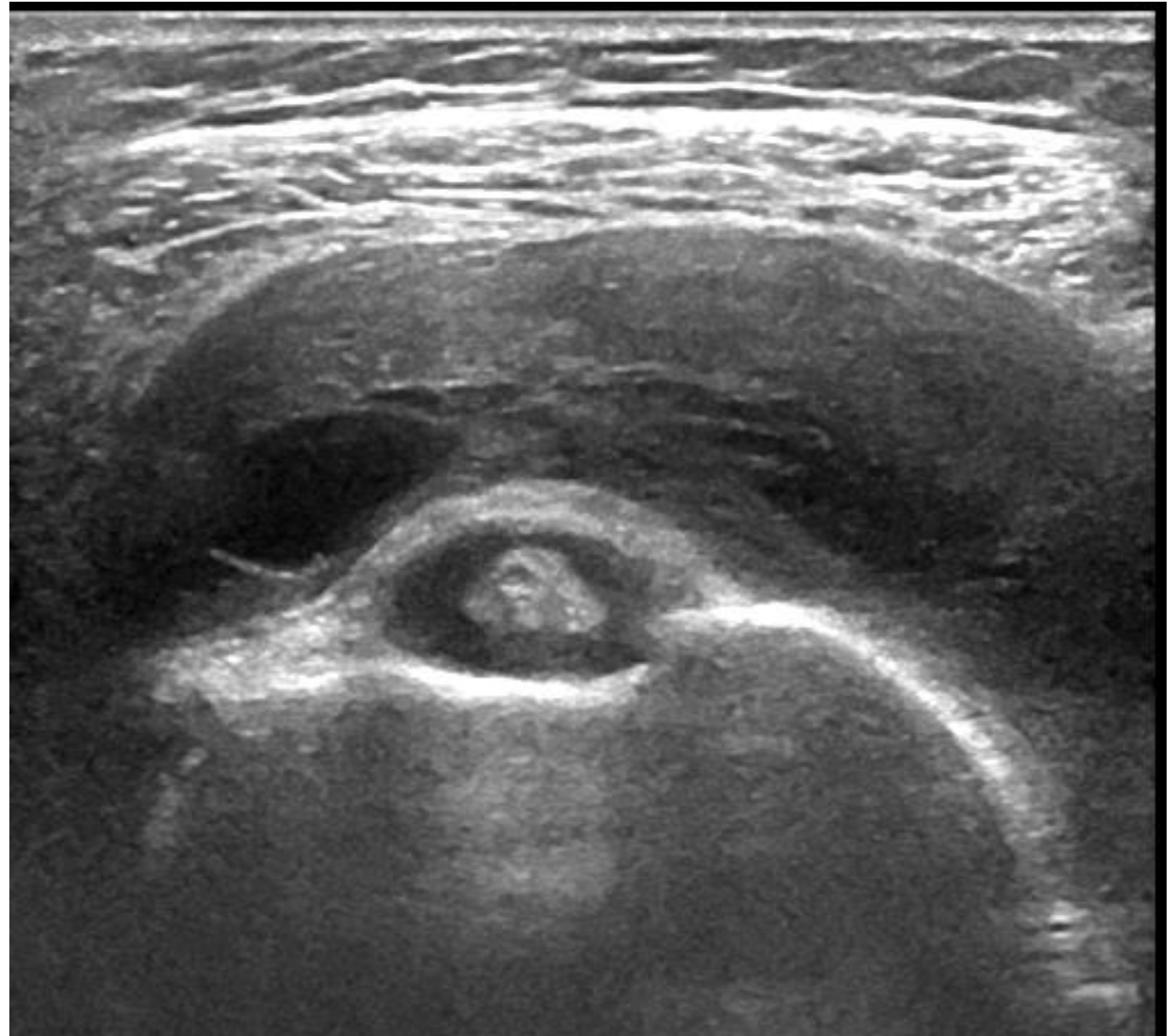
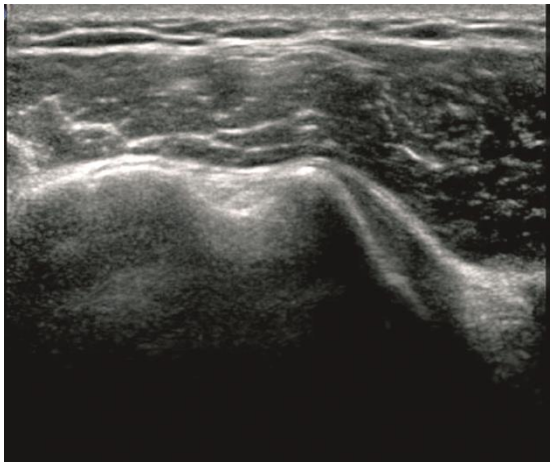


# Ecografía de hombro

Juan



HD crónico

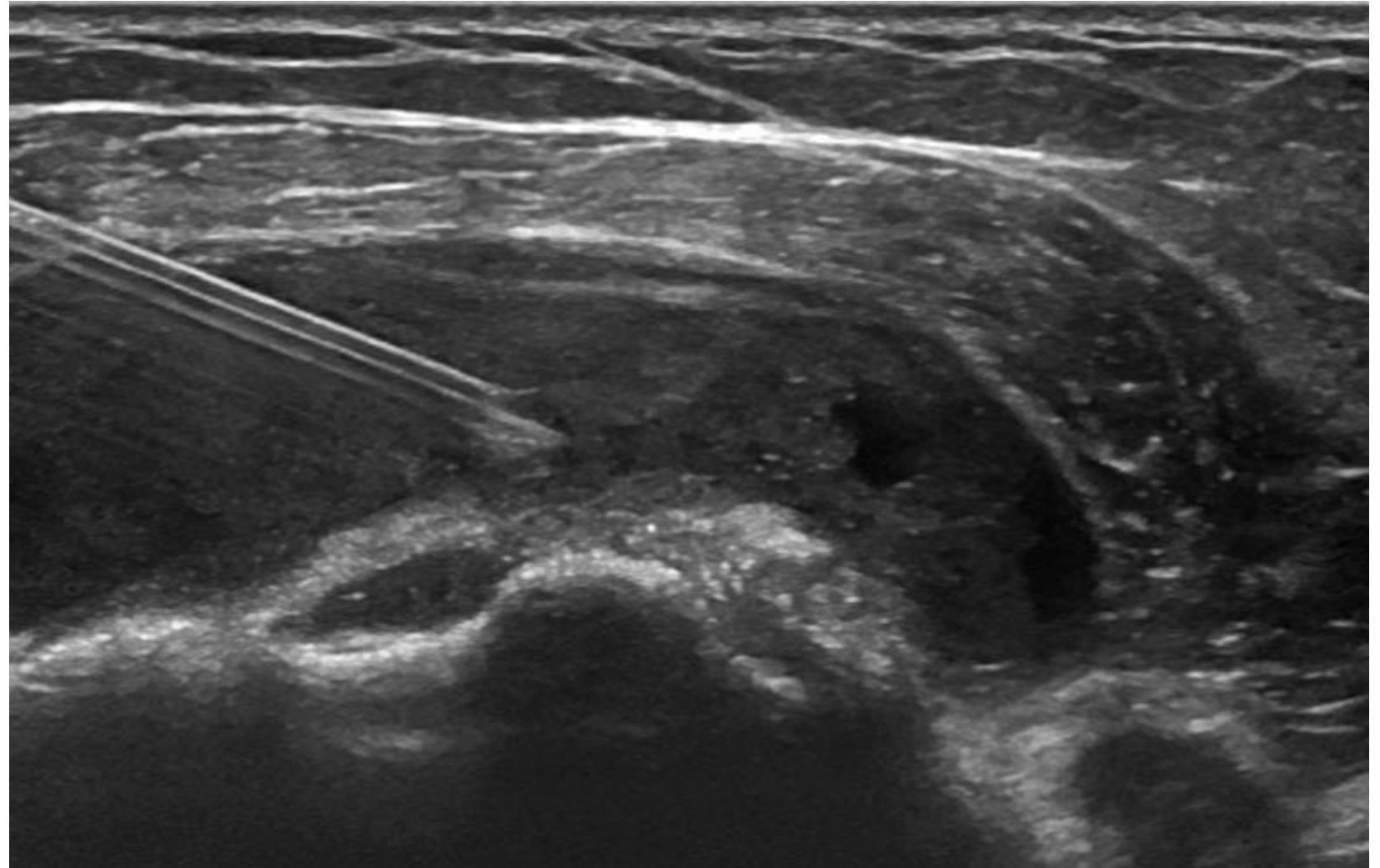




# Ecografía de hombro



**HD crónico**





# Hombro doloroso (HD)

## Diagnóstico

Carlos, 52 años



HD crónico

Desgarro T.  
supraespinoso

Marta, 52 años



HD agudo

Calcificación SE +  
bursitis subdeltoidea

Rosa, 78 años



HD agudo

Bursitis subdeltoidea  
microcristalina

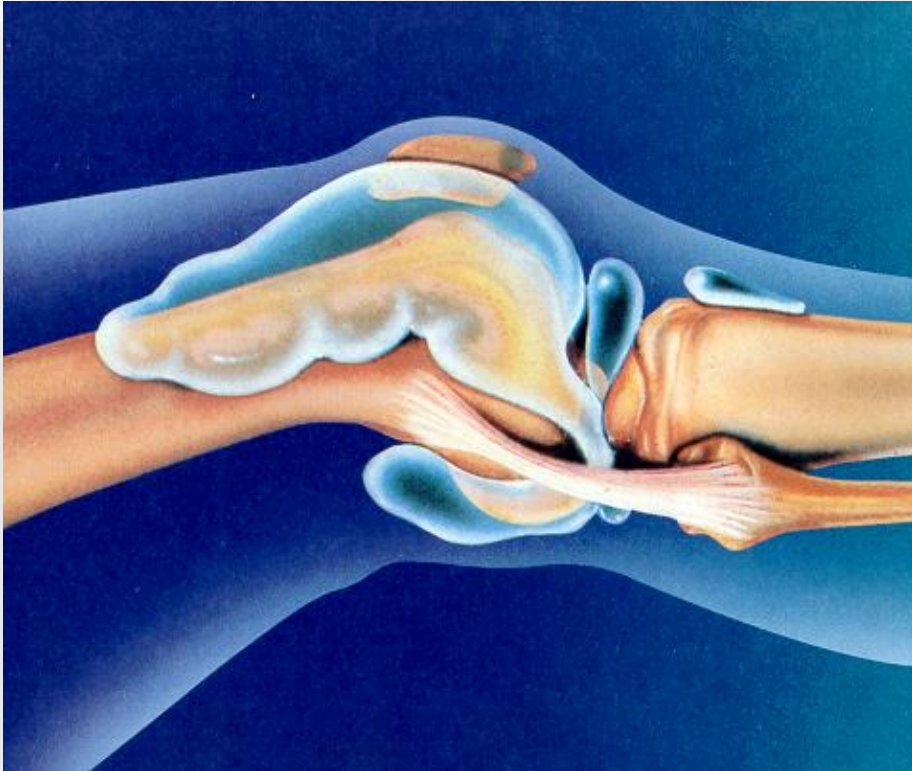
Juan, 78 años



HD crónico

Artritis glenohumeral  
a estudio

# Monoartritis de rodilla

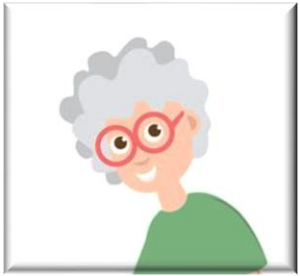


**Dolor**  
**Tumefacción**  
**Impotencia funcional**

# Monoartritis de rodilla

## Escenarios clínicos

Isabel, 75 años



Monoartritis aguda



María, 58 años



Monoartritis crónica



Ana, 58 años



Monoartritis crónica



Jorge, 45 años



Monoartritis crónica



Manuel, 45 años



Monoartritis aguda



# La ecografía nos ayuda:



- **Confirmación de la sinovitis**
- **Información orientativa diagnóstica según contenido**
- **Guía punción-infiltración**

**¡Cuidado!, la ecografía aporta información muy valiosa, pero complementaria a la clínica, Lab y Rx**

# Monoartritis de rodilla

## Escenarios clínicos

Isabel, 75 años



Monoartritis aguda

- Gonalgia crónica
- HTA, DM

María, 58 años



Monoartritis crónica

- Dx previo gonartrosis
- Sobrepeso

Ana, 58 años



Monoartritis crónica

- AF psoriasis

Jorge, 45 años



Monoartritis crónica

- No AP/AF interés

Manuel, 45 años

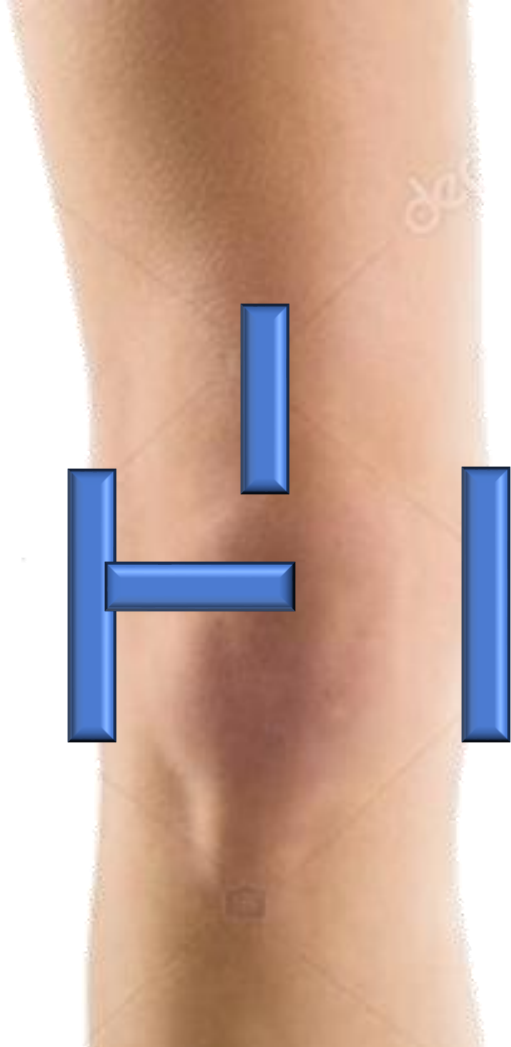


Monoartritis aguda

- Episodio podagra 6 meses antes
- Sobrepeso



# Ecografía de rodilla





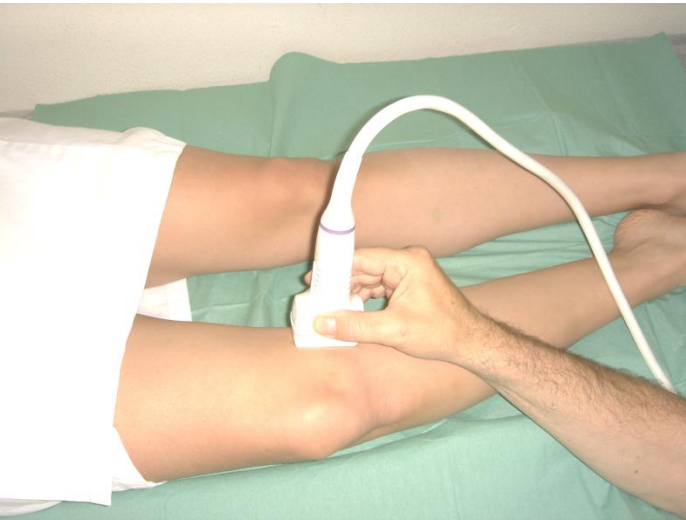
# Ecografía de rodilla (point-of-care)



**Receso suprapatelar**



**Receso lateral**



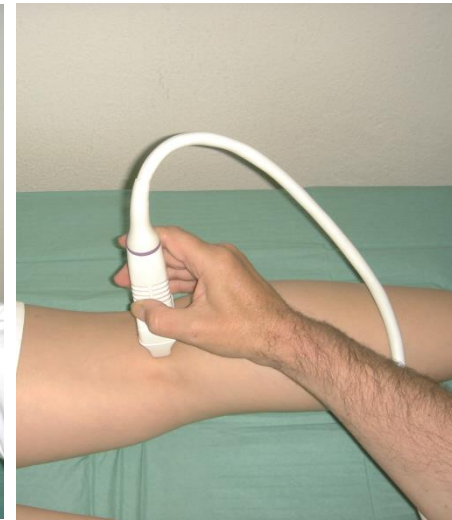
**Interlínea medial**



**Interlínea lateral**



**Cartílago articular**



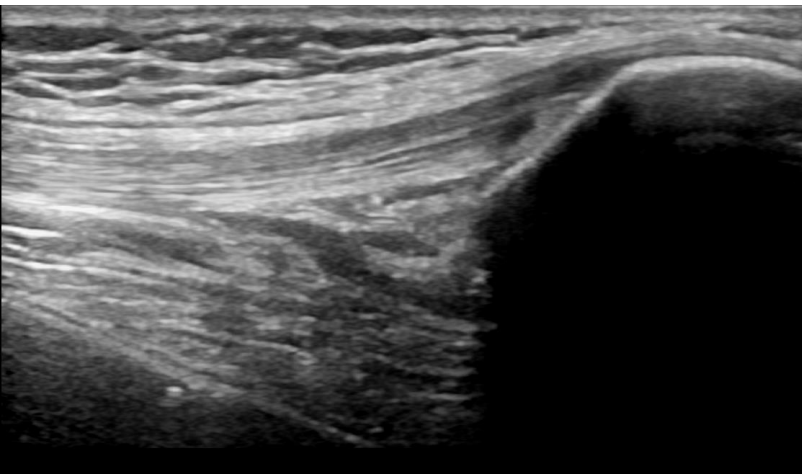
**Hueco poplíteo**



Isabel

# Ecografía de rodilla

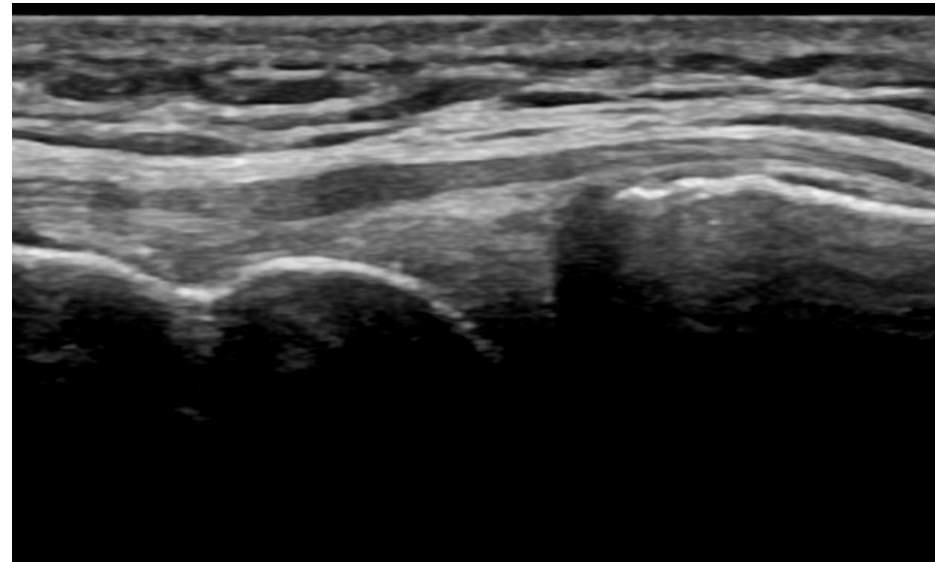
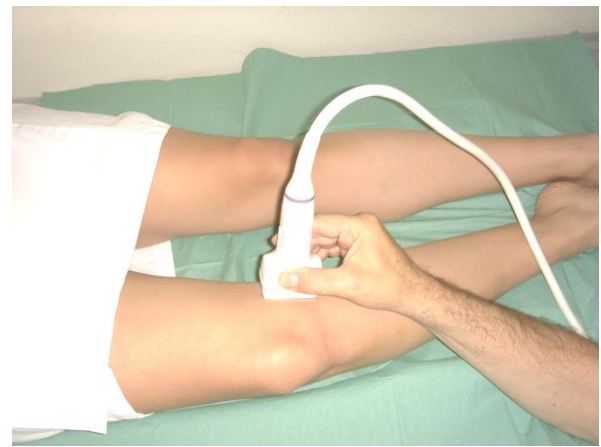
Monoartritis aguda



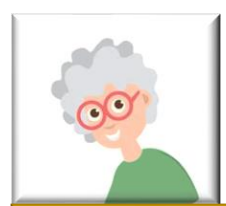


# Ecografía de rodilla

Monoartritis aguda

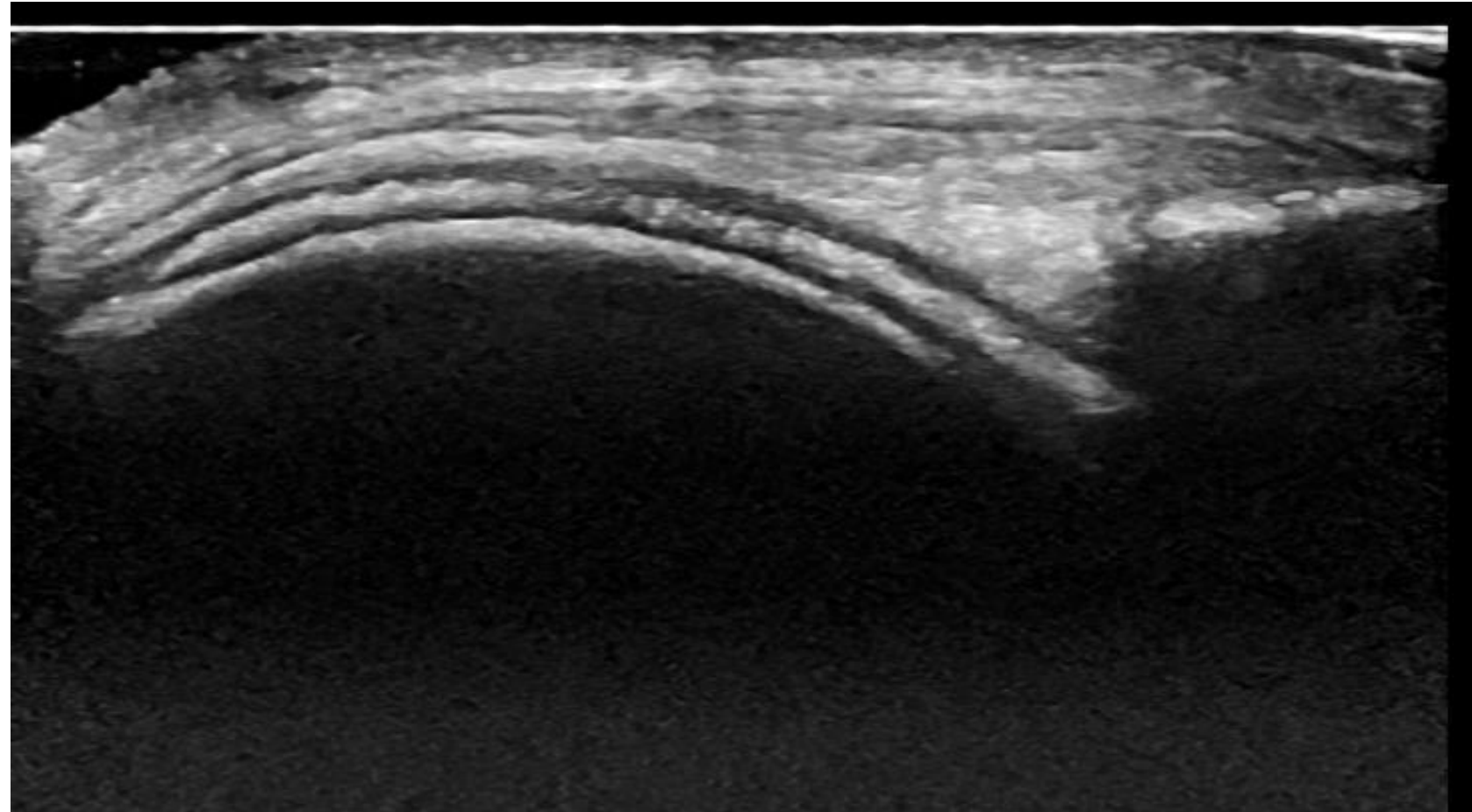
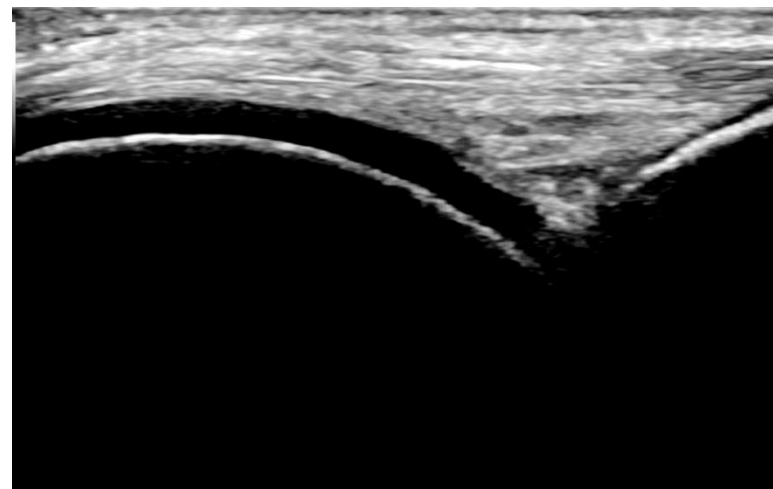






**Monoartritis aguda**

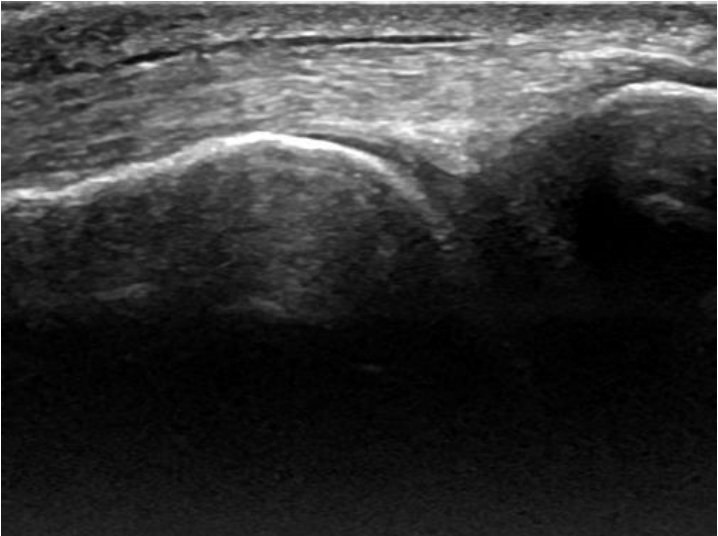
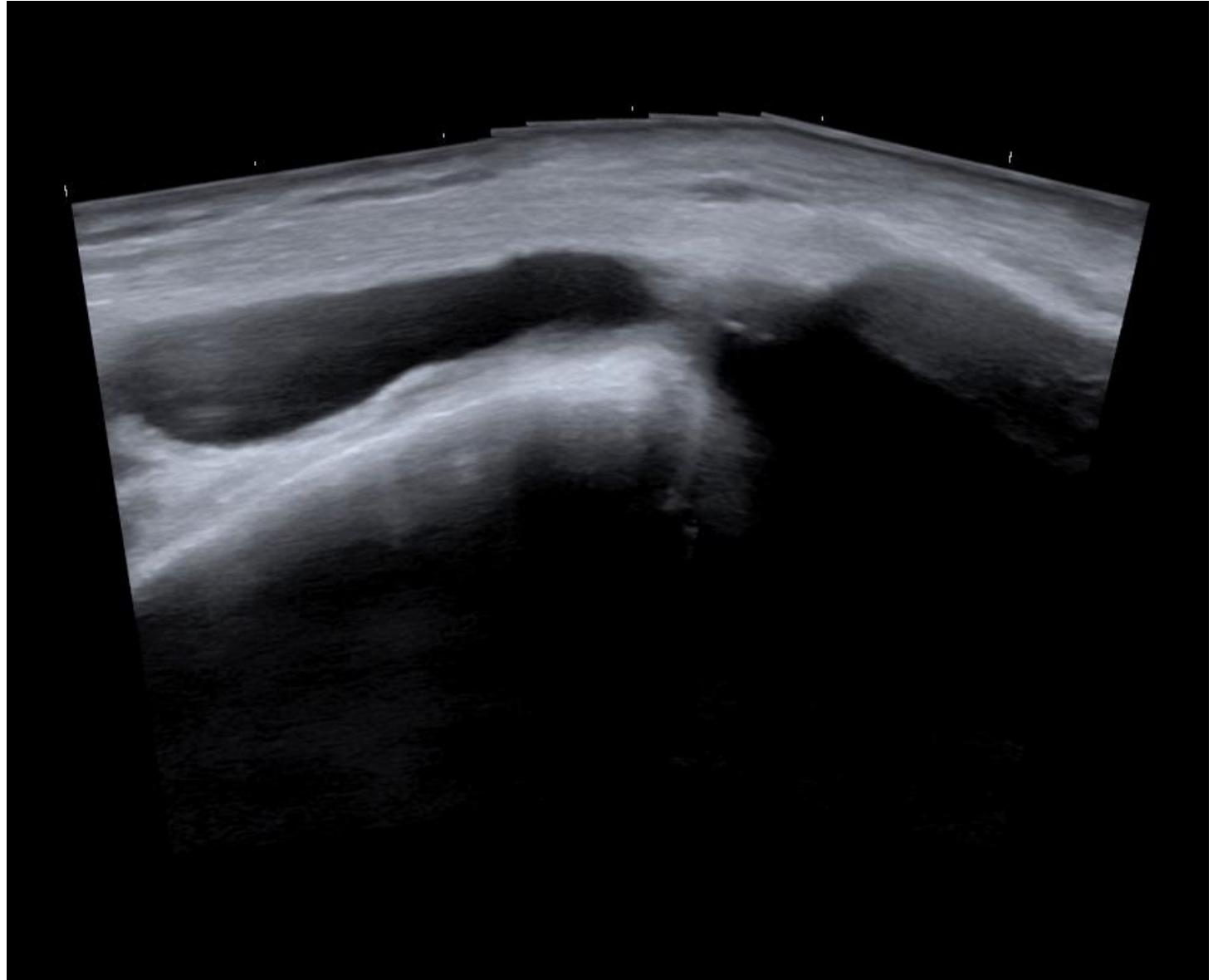
# Ecografía de rodilla



María

# Ecografía de rodilla

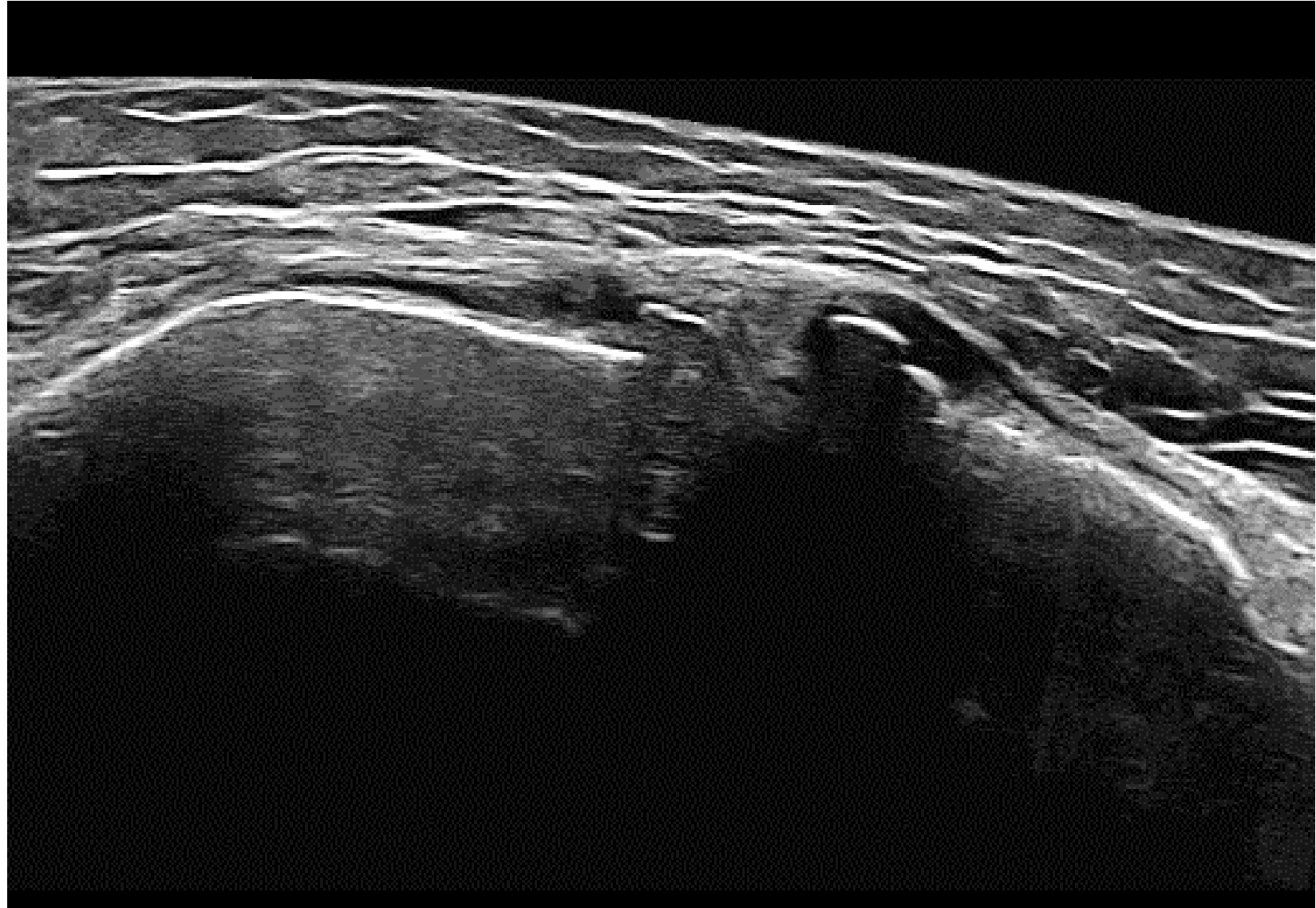
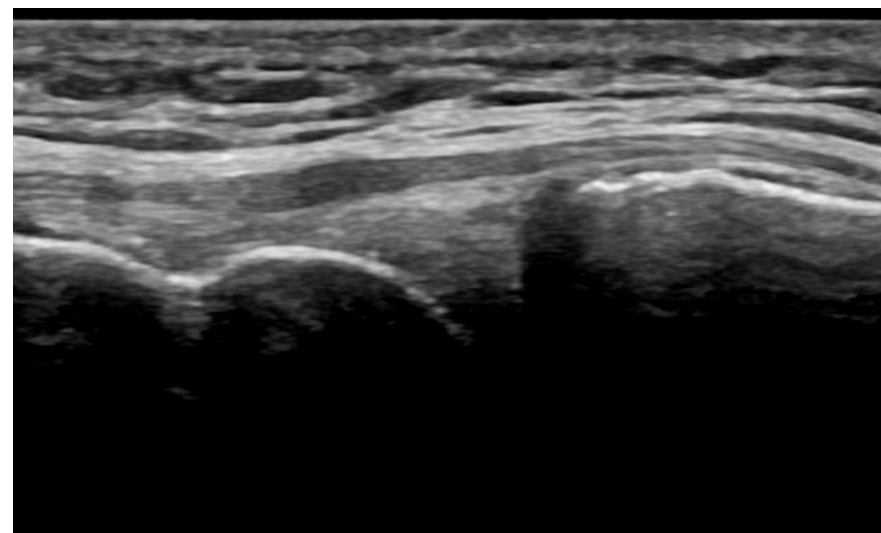
Monoartritis crónica



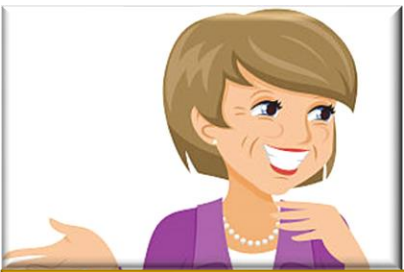
# Ecografía de rodilla



Monoartritis crónica



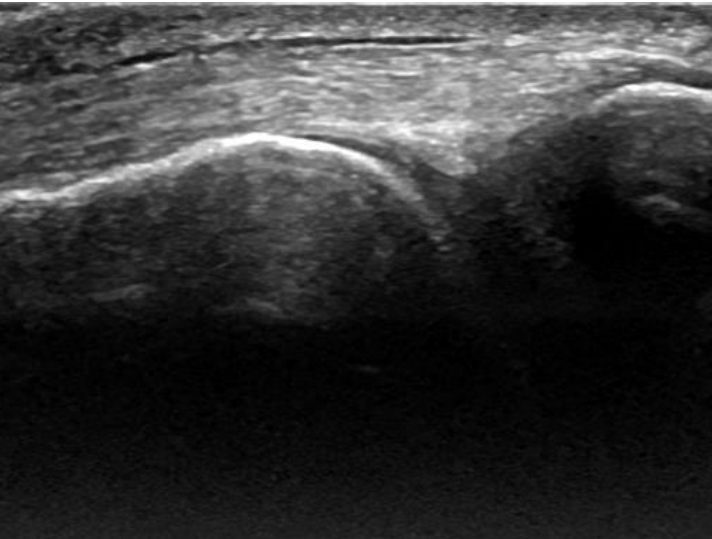




Ana

# Ecografía de rodilla

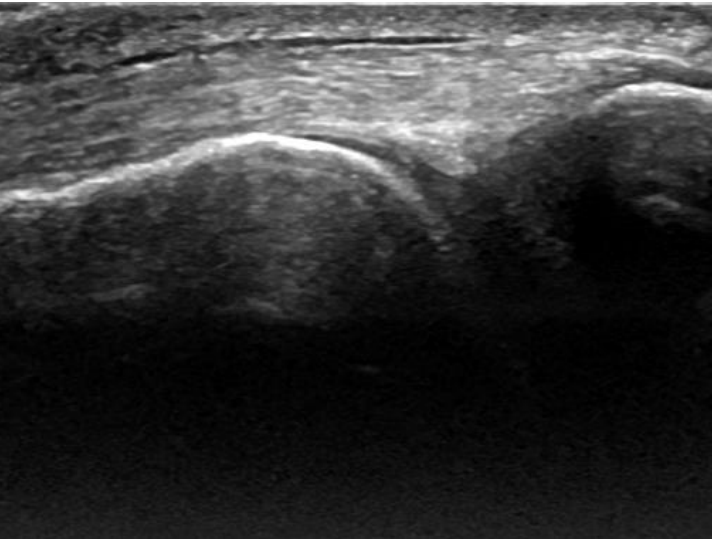
Monoartritis crónica



# Ecografía de rodilla



Monoartritis crónica

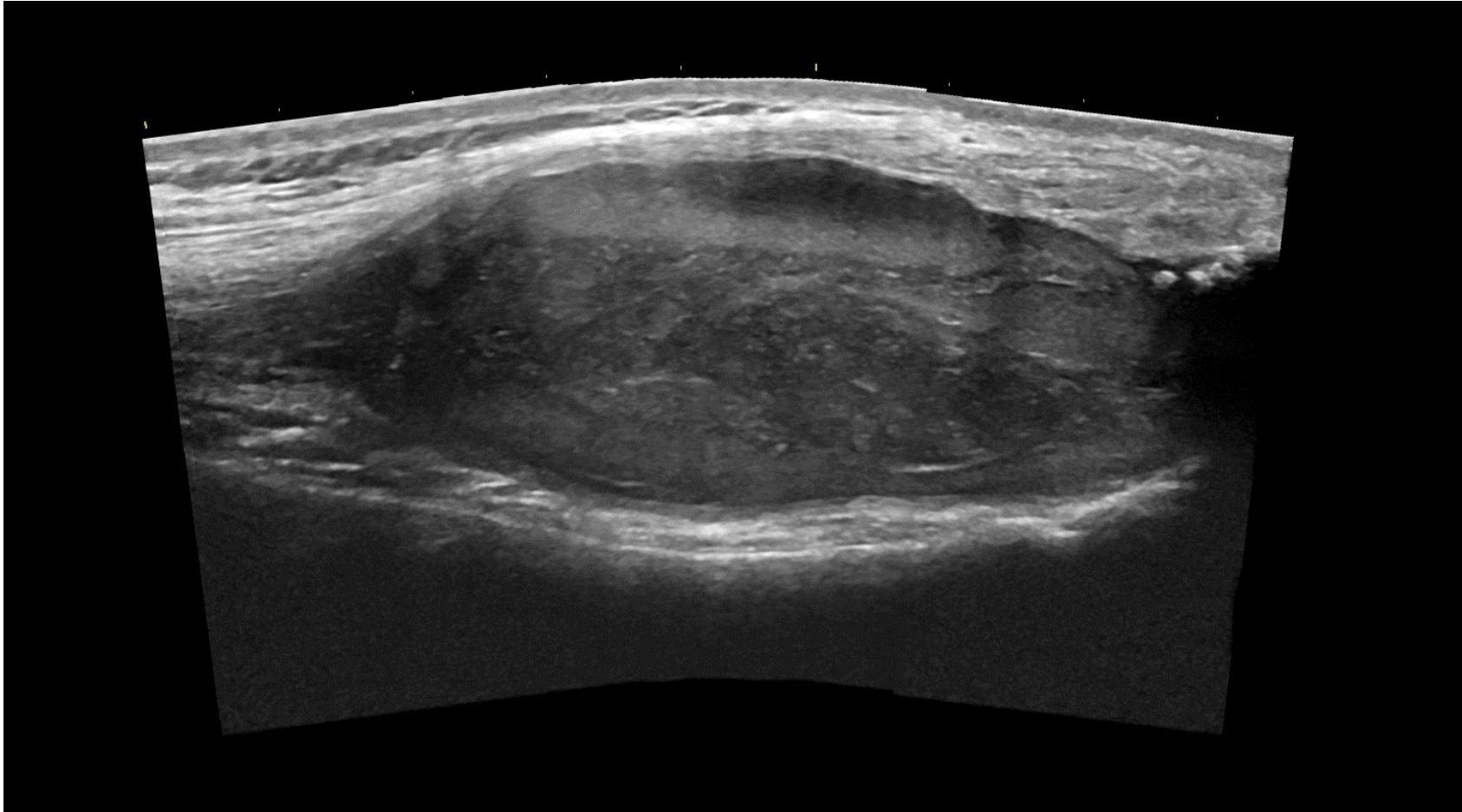
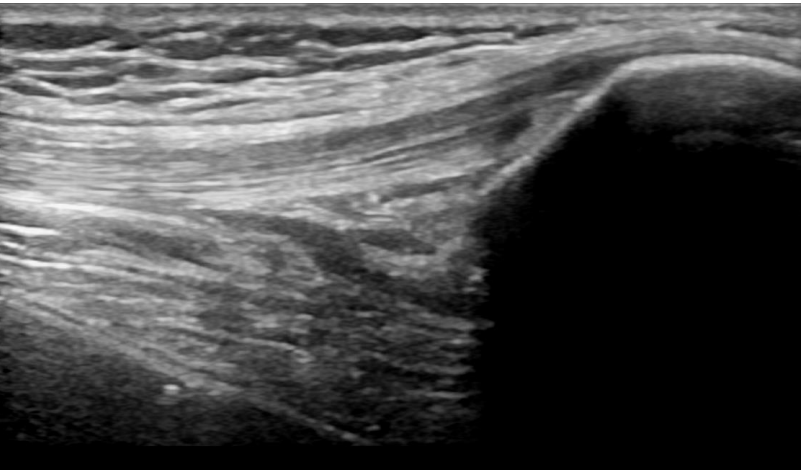





Jorge

# Ecografía de rodilla

Monoartritis crónica



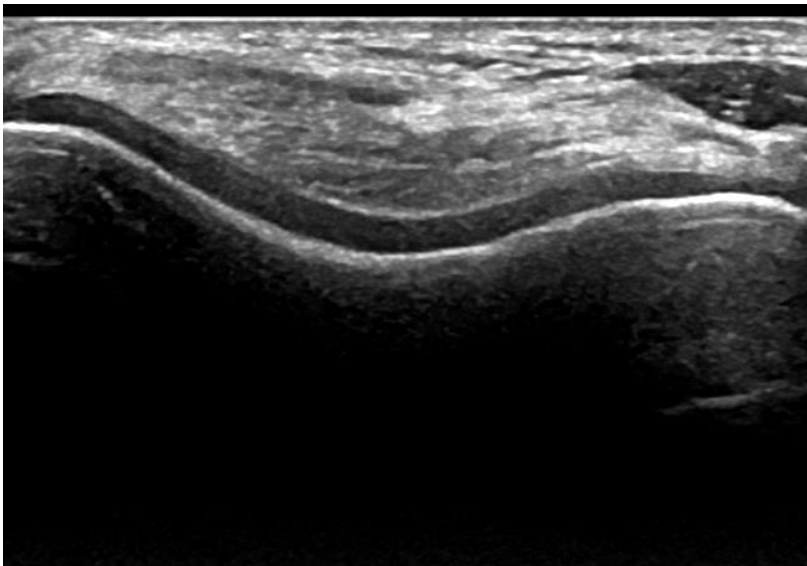
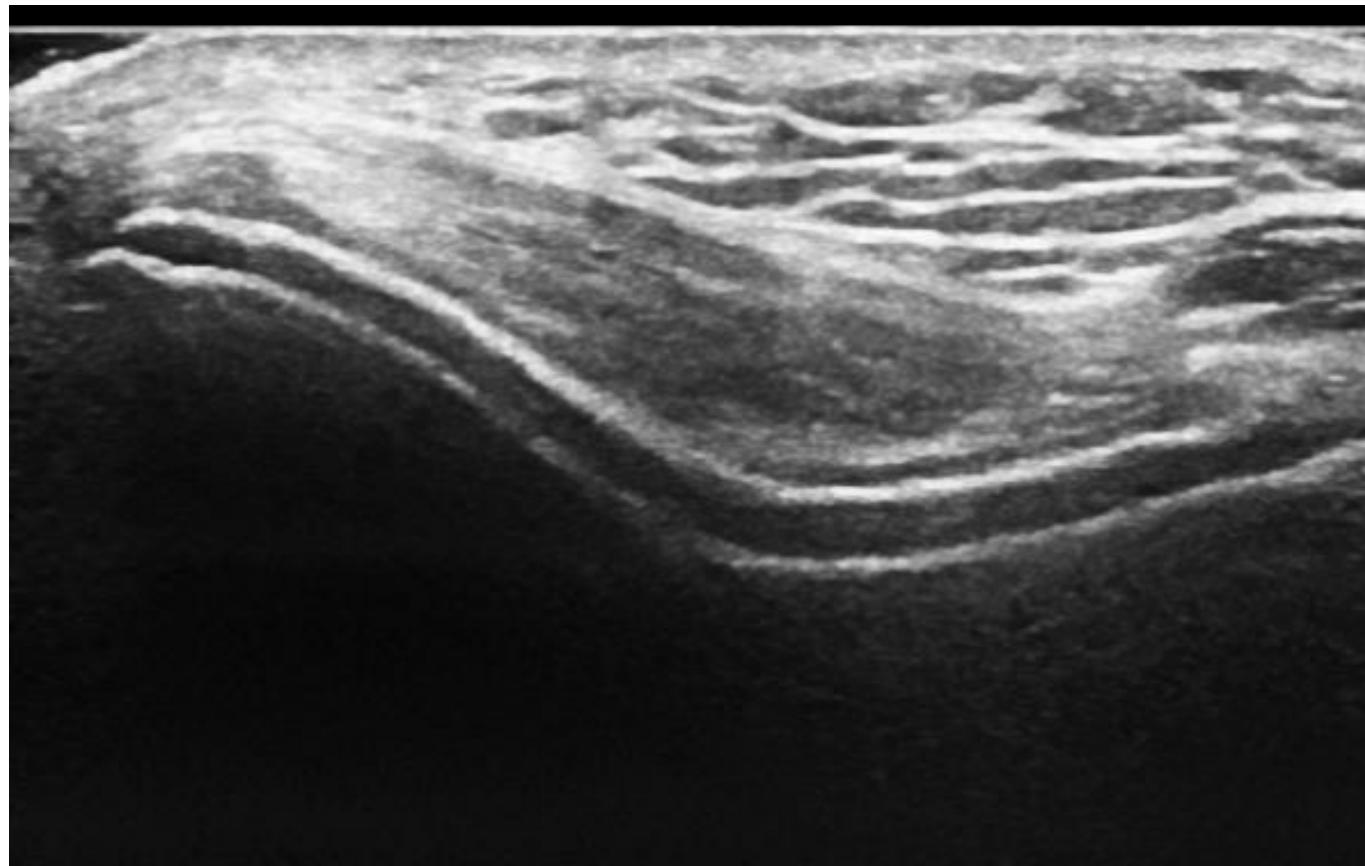




Manuel

# Ecografía de rodilla

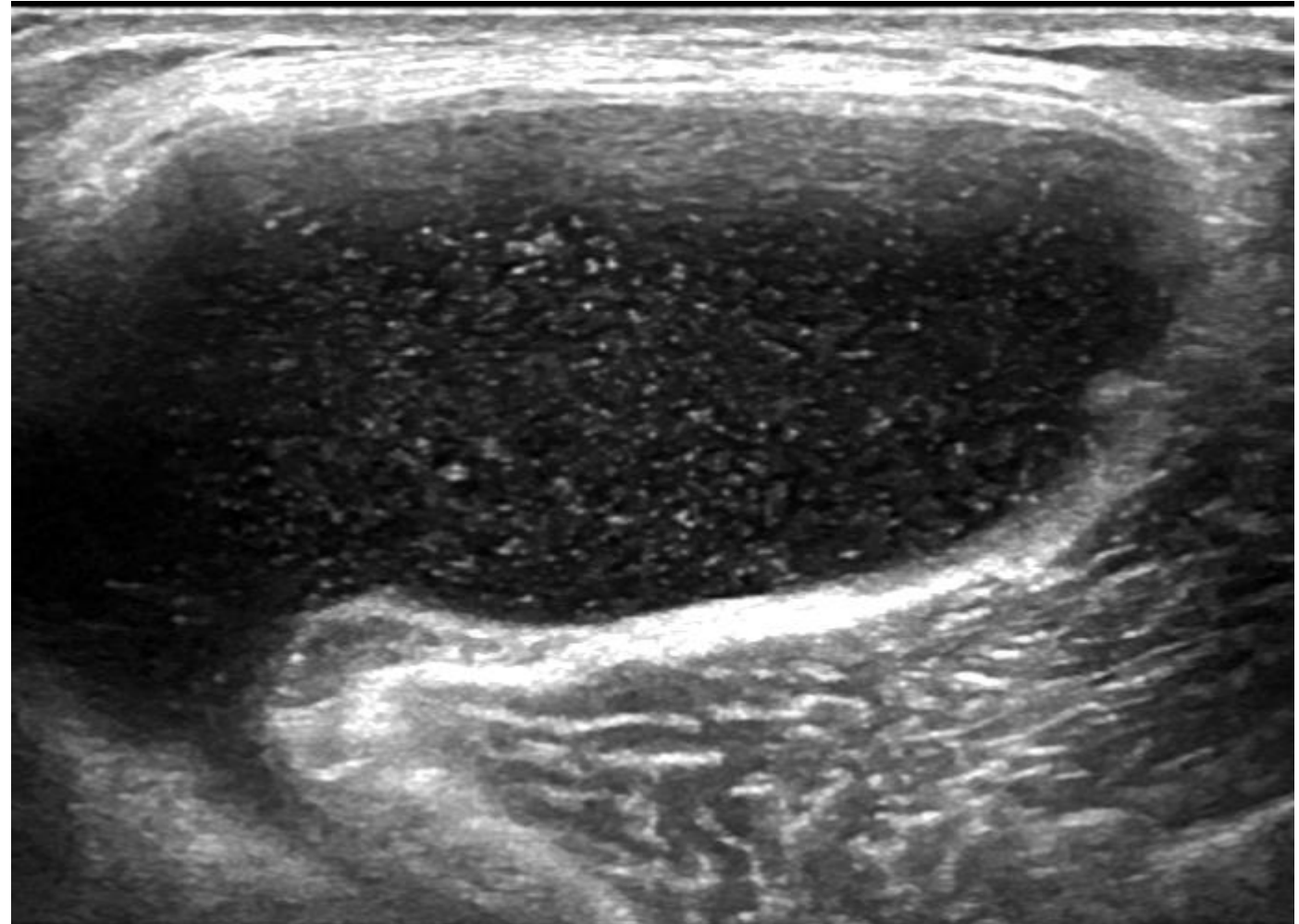
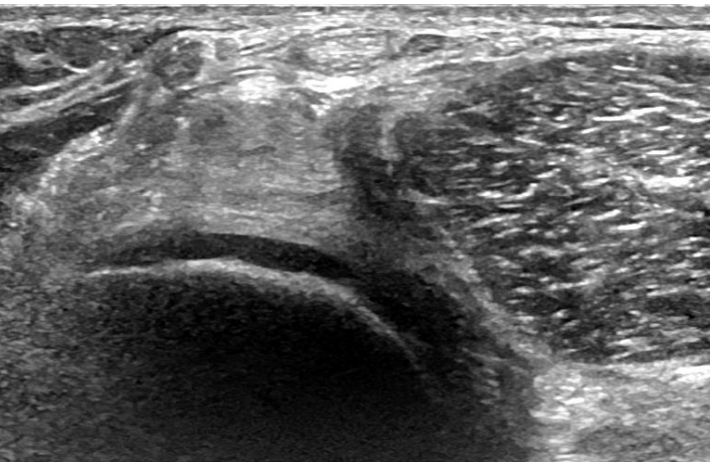
Monoartritis aguda



# Ecografía de rodilla



Monoartritis aguda



# Monoartritis de rodilla

## Diagnóstico

Isabel, 75 años



Monoartritis aguda



EDPPC

María, 58 años



Monoartritis crónica

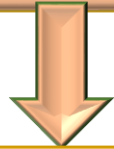


ARTROSIS

Ana, 58 años



Monoartritis crónica



ApS

Jorge, 45 años



Monoartritis crónica

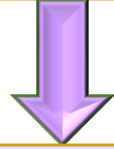


Monoartritis  
indiferenciada a  
estudio

Manuel, 45 años



Monoartritis aguda



GOTA



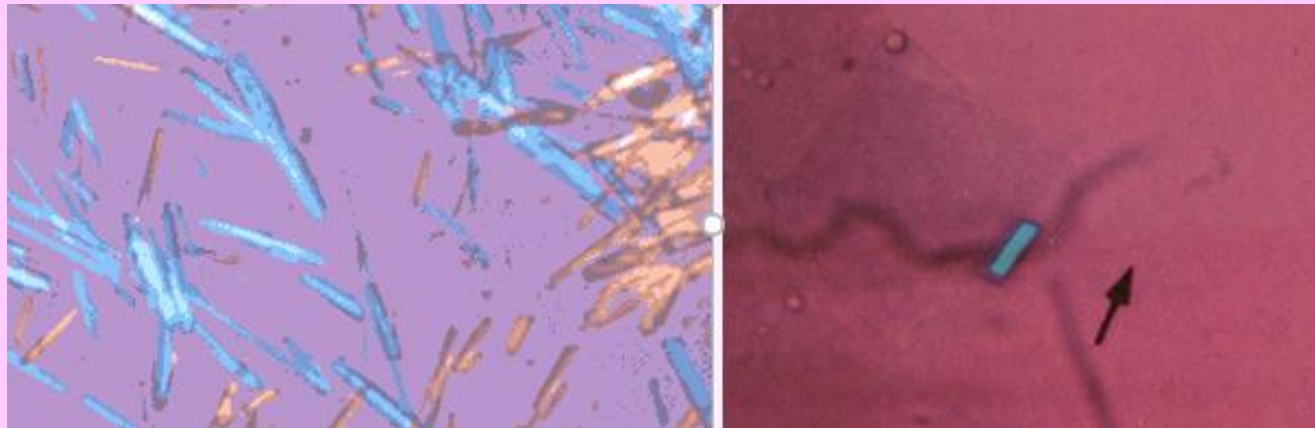
# Artrocentesis y análisis LS

- ❑ Aspecto macroscópico del LS: trasparente, turbio, purulento, hemático



# Artrocentesis y análisis LS

- Cultivo
- Examen M/ luz polarizada  
cristales: UMS, PPC





# Muchas gracias

